

Freestyle™

2x4 Decorative Screen Panels

Installation Instructions

English	1
Français	3
Español	5



Read all instructions prior to installing product.
Refer to manufacturers safety instructions when operating any tools.

To register your product, please visit: oldcastleapg.com/registration

▲ WARNING:

- Improper installation of this product can result in personal injury. Always wear safety goggles when cutting, drilling and assembling the product.
- Incorrect installation may cause harm to the product or individual.

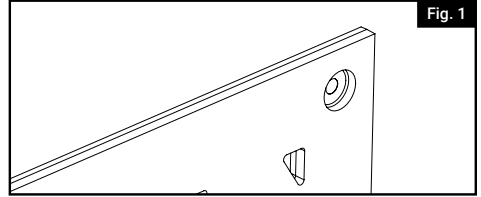
NOTICE:

- DO NOT attempt to assemble the kit if parts are missing or damaged.
- DO NOT return the product to the store. For assistance or replacement parts call: 1-877-265-2220.

For each panel installed, you will need (4) #8 1½" long stainless steel screws and screw covers (sold separately in matching colors).

1.

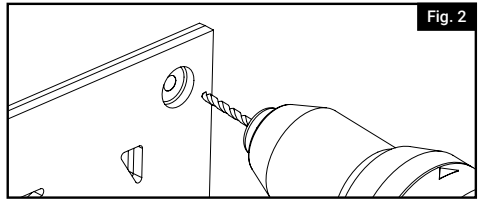
In each corner there is an indentation showing the recommended fastener location. Using a ¼" drill bit to allow for expansion and contraction, pre-drill a hole in the center of each indentation.



2.

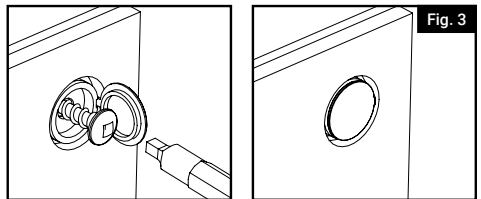
Place the panel in the desired location, mark the four corners on the mounting surface, and pre-drill using a ⅛" bit.

NOTE: Be sure to allow an ⅛" between sheets for expansion and contraction.



3.

Place the screw cover over the screw shank. Line the screw up with the pre-drilled holes and secure the sheeting in place. Do not overtighten the screw. Snap screw cover in place to hide the fastener.



NOTE: When cutting panel to smaller size:

- Use a carbide blade with no less than 24, but no more than 60 teeth: thin kerf.
- Scrape away any plastic that built up along the edge with metal edge (e.g. a paint scraper or knife edge)
- Sand away any fibers that are left at edge if cut is still perceived as undesirable. (100-200 grit paper recommended).

To obtain and review a copy of the warranty please visit oldcastleapg.com/registration. You may also contact us at 1-877-265-2220 or email FreestyleCustomerService@oldcastle.com.

Freestyle™

Panneaux-Écrans Décoratifs 2 Po X 4 Po (50,8 Mm X 101,6 Mm)

Instructions d'installation

English	1
Français	3
Español	5



Lire toutes les instructions avant d'installer le produit.
Consulter les consignes de sécurité du fabricant avant d'utiliser des outils.

Pour enregistrer le produit, visiter : oldcastleapg.com/registration

▲ AVERTISSEMENT :

- Une mauvaise installation du produit peut causer des blessures. Toujours porter des lunettes de sécurité lors de la coupe, du perçage et de l'assemblage du produit.
- Une installation incorrecte est susceptible de causer des dommages au produit ou des blessures à la personne qui en fait l'installation

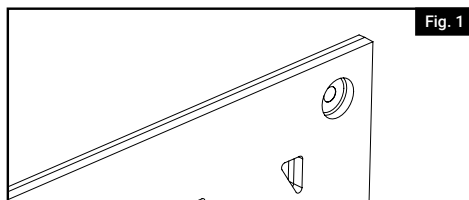
AVIS :

- NE PAS assembler le produit s'il y a des pièces manquantes ou endommagées.
- NE PAS retourner le produit au magasin. Pour obtenir de l'aide ou des pièces de remplacement, composer le : 1-877-265-2220.

Pour l'installation de chaque panneau, on a besoin de (4) vis en acier inoxydable no 8 de 1½" po (38.1mm) de longueur et (4) capuchons de vis (vendus séparément en couleurs assorties).

1.

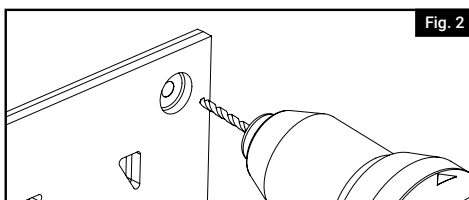
L'indentation dans les coins des panneaux sert à indiquer l'emplacement recommandé des attaches. En utilisant une mèche de ¼" po (6 mm) pour laisser un espace pour la dilatation et la contraction, percer un avant-trou dans le centre de chaque indentation.



2.

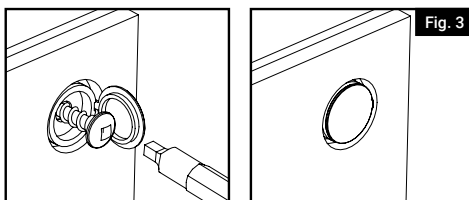
Placer le panneau à l'endroit désiré, marquer l'emplacement des quatre coins sur la surface de montage et percer des avant-trous au moyen d'une mèche de ⅜" po (3,2 mm).

NOTE: S'assurer de laisser un espace de ⅛" po (3,2 mm) entre les panneaux pour la dilatation et la contraction.



3.

Placer les capuchon de vis sur la tige des vis. Aligner les vis sur les avant-trous, et fixer le panneau. Éviter de trop serrer les vis. Enclencher les capuchons pour cacher les vis.



NOTE: Découpe d'un panneau à une taille plus petite:

- Utiliser une lame au carbure de 24 dents au minimum et de 60 dents au maximum (trait de scie fin).
- Gratter le plastique qui s'est accumulé le long du bord avec une lame de métal (par exemple, un grattoir à peinture ou la lame d'un couteau).
- Poncer les fibres laissées sur le bord si la coupe est encore perçue comme indésirable (papier de grain 100 à 200 recommandé).

Pour obtenir et examiner une copie de la garantie, visiter oldcastleapg.com/registration. On peut également communiquer avec nous par téléphone au 1-877-265-2220 ou par courriel à FreestyleCustomerService@oldcastle.com

Freestyle™

Paneles De Mampara Decorativa De 2x4

Instrucciones de Instalación

English	1
Français	3
Español	5



Lea todas las instrucciones antes de instalar el producto.

Consulte las instrucciones de seguridad del fabricante cuando utilice cualquier herramienta.

Para registrar su producto, visite: oldcastleapg.com/registration

⚠ ADVERTENCIA:

- La instalación incorrecta de este producto puede provocar lesiones personales. Utilice siempre gafas de seguridad al cortar, taladrar y montar el producto.
- Una instalación incorrecta puede causar daños al producto o a la persona.

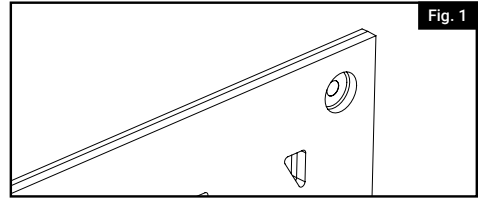
AVISO:

- NO intente montar el kit si faltan piezas o están dañadas.
- NO devuelva el producto a la tienda. Para obtener asistencia o piezas de repuesto, llame al 1-877-265-2220.

Para cada panel instalado, necesitará cuatro (4) tornillos de acero inoxidable #8 de 1½" y tapones de tornillo (se venden por separado en el color elegido).

1.

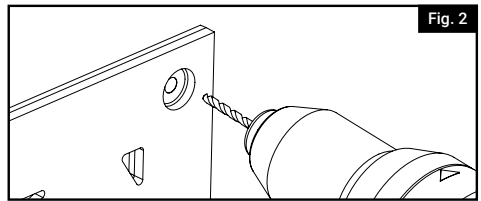
En cada esquina, hay una muesca que muestra la ubicación de fijación recomendada. Con una broca de ¼" para dar cabida a la expansión y la contracción, taladre un agujero en la parte central de cada muesca.



2.

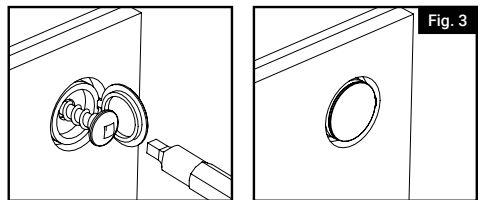
Coloque el panel en la ubicación deseada, marque las cuatro esquinas en la superficie de montaje y taladre con una broca de ¼".

NOTA: Asegúrese de dejar un espacio de ⅛" entre las láminas para dar cabida a la expansión y la contracción.



3.

Coloque el tapón del tornillo sobre el vástago roscado. Alinee el tornillo con los agujeros taladrados y fije la lámina en su lugar. No apriete demasiado el tornillo. Encaje el tapón de tornillo en su lugar para esconder el tornillo.



NOTA: Cuando se corta un panel a un tamaño menor:

- Utilice una cuchilla de carburo con no menos de 24, pero no más de 60 dientes: corte fino.
- Raspe cualquier plástico que se haya acumulado a lo largo del borde con borde metálico (por ejemplo, con una espátula o un cuchillo).
- Lije cualquier fibra que quede en el borde si el corte todavía se percibe como indeseable (se recomienda un papel de lija de 100 o 200).

Para obtener y revisar una copia de la garantía, visite oldcastleapg.com/registration. También puede ponerse en contacto con nosotros llamando al 1-877-265-2220 o enviando un correo electrónico a FreestyleCustomerService@oldcastle.com.

Freestyle™

Freestyle™ – Oldcastle® APG
400 Perimeter Center Terrace Suite 1000, Atlanta, GA 30346
FreestyleOutdoorProducts.com